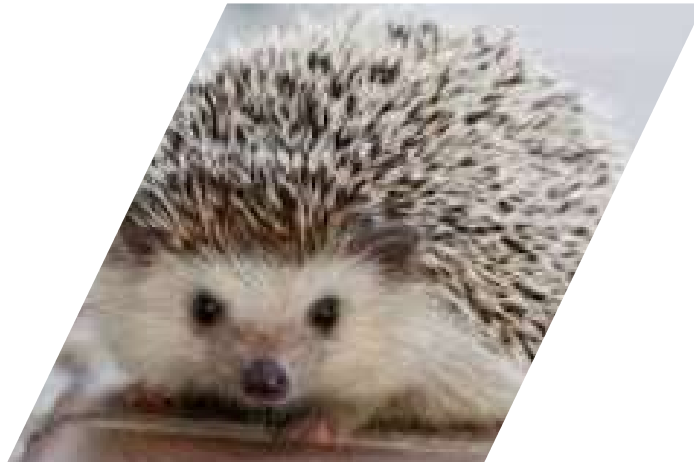
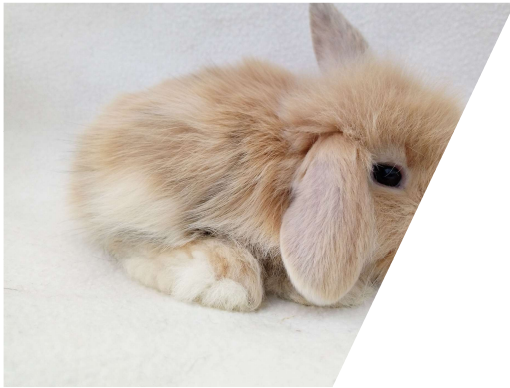




Repas de Noël

Comme repas traditionnel, ma mère nous prépare toujours du poulet avec des légumes, du foie, du pain, une salade et des patates pilées, dans une grande assiette. Comme boisson un petit cocktail pétillant. Pour terminer, le dessert est composé de mousse au chocolat avec des petits fruits.

Animaux



Par : Jamica Désilet

Un nouvel animal est né! Le chien-panda

- Une race qui n'a rien d'officielle et qui alimente de nombreuses animaleries. Il s'agit du chien-panda.
- Ce chien n'est pas issu d'un croisement.
- Il s'agit d'un maquillage à l'aide de teinture et d'un toilettage particulier.
- Ce sont des chiens de race *chow-chow* qui servent de base.





Le chat roux

- Il y a que les males qui sont roux. Dans leur particularité on rencontre beaucoup de spécificités propre aux chats à la robe rousse.
- Par roux, on entend tout les chats dont la robe varie entre la majorité des chats roux sont aussi bicolores ou ne présentent que quelques taches rousse.

Le cochon miniature

- Les cochons nains ou miniatures sont très rares
- C'est un animal domestique
- À maturité, il sera environ de la grosseur d'un chien de taille moyenne



Les lapins

- On trouve des lapins à peu près partout dans le monde, et même dans les déserts de sable.
- À l'état sauvage, ils vivent dans des terriers.
- Les lapins domestiqués vivent dans des cages qui s'appellent des clapiers.
- Les clapiers peuvent être fait en bois, en ciment ou en métal.



Les renards

- Les renards sont des mammifères qui appartiennent à la famille Canidae.
- À la différence d'un chien domestique, ils sont plus petits, ils ont la grue aplatie et les oreilles triangulaires.
- Leur museau est un peu allongé et renversé tandis que leur fourrure est longue et touffue.



Les hérissons

- Les hérissons sont des créatures nocturnes, bien que certaines espèces puissent être actives au cours de la journée, elles peuvent aussi hiberner, mais pas toutes, et elles sont connues pour être omnivores.





Les blagues et devinettes de Noël



Fait par Polina Popova

**UNE CHANCE QUE T'ES
REVENU...**

**...L'ARBRE DE NOËL S'EST
ÉVANOUI.**

Cher Papa Noël

Cette année, je voudrais un gros
compte en banque et un corps
très mince

Essayez de ne pas inverser les
deux

Comme l'an dernier



Avec qui il est interdit de
passer Noël ?

Avec ta classe. Car Noël, c'est
Santa classe.



**J'ai acheté mon sapin
chez Ikéa.
Ça fait 15 jours
que je le monte.**

**C'est long toutes
ces épines à visser.**



